

Οδηγός σύνδεσης myPOS Android τερματικών με τις ταμειακές μηχανές (ΦΗΜ)

Αυτός ο οδηγός παρέχει τις βασικές πληροφορίες που απαιτούνται για τη ρύθμιση και τη σύνδεση myPOS Android τερματικών Carbon και Pro με τις ταμειακές μηχανές (ΦΗΜ).

Προσοχή: Αν χρησιμοποιείτε Android εφαρμογή ταμειακής μηχανής με πάροχο (πχ: Smart Cashier, Simply Cash κ.α.) δεν χρειάζεται να ακολουθήσετε τις κάτωθι οδηγίες μιας και το myPOS Android τερματικό σας λειτουργεί ήδη ως ταμειακή μηχανή (λύση all-in-one).

Για να συνδέσετε το myPOS Android τερματικό σας με την ταμειακή μηχανή, βεβαιωθείτε πρώτα πως:

- Το τερματικό POS είναι ενεργοποιημένο.
- Το τερματικό έχει κάνει όλες τις αναβαθμίσεις. Αυτό μπορείτε να το δείτε στο Settings -> System updates

- Έχετε κατεβάσει και εγκαταστήσει από το myPOS App Market  την εφαρμογή ECR-POS connect 

Τα myPOS τερματικά για τα οποία είναι διαθέσιμη η εφαρμογή 'ECR-POS connect' στο App Market είναι τα:

- Carbon
- Pro

Πως να συνδέσετε το POS με την ταμειακή μηχανή

Μόλις εγκατασταθεί η εφαρμογή ECR-POS connect, ανοίξτε την εφαρμογή και ακολουθήστε τις οδηγίες που εμφανίζονται στην οθόνη του τερματικού.

1. Στην οθόνη καλωσορίσματος επιλέξτε το 'Setup'

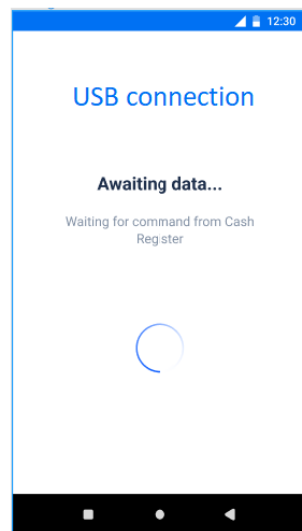
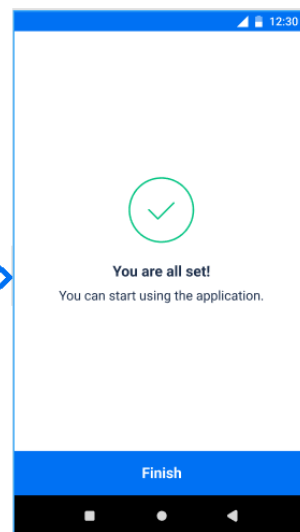
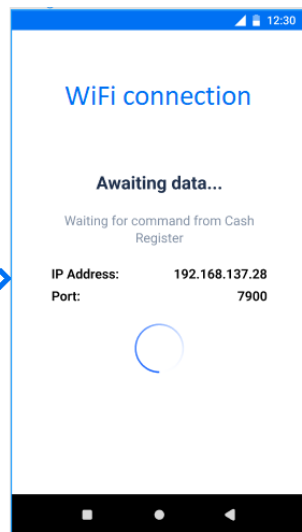
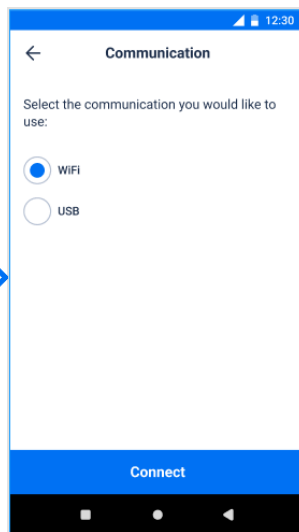
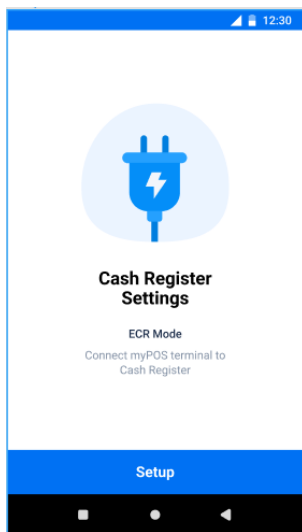


2. Καταχωρήστε το ΑΦΜ της επιχείρησής σας και πατήστε 'Next'
3. Επιλέξτε τρόπο σύνδεσης:
 - a. Wi-Fi *
 - b. USB **

** Αν επιλέξετε Wi-Fi, στο επόμενο βήμα θα πρέπει να επιλέξετε το Wi-Fi δίκτυο που θέλετε να συνδεθείτε (προσοχή – η ταμειακή και το POS πρέπει να είναι στο ίδιο δίκτυο). Στη συνέχεια στο οθόνη θα δείτε την IP και το Port στα οποία θα πρέπει να συνδεθεί η ταμειακή μηχανή.*

*** Αν επιλέξετε USB πατήστε το 'Connect' και το τερματικό θα ξεκινήσει τη διαδικασία.*

4. Όταν ολοκληρωθεί η σύνδεση, θα εμφανιστεί ένδειξη επιτυχίας, πατήστε το 'Finish' και είστε έτοιμοι.



Υποστηριζόμενες λειτουργίες στη λειτουργία ECR (ECR mode = σύνδεση με την ταμειακή μηχανή)

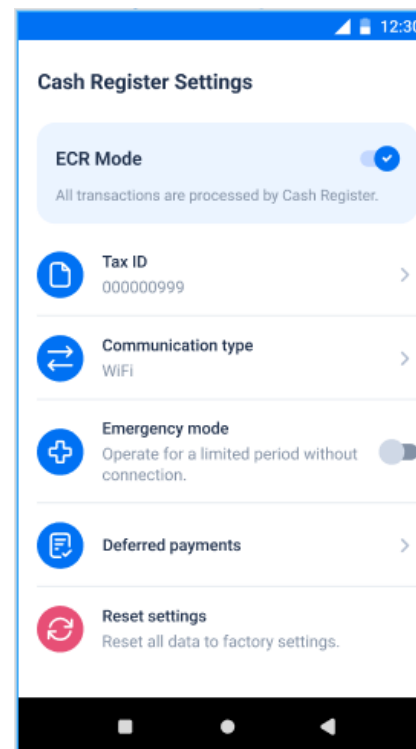
Όταν το ECR mode είναι ενεργό και συνδεδεμένο στην ταμειακή μηχανή, υποστηρίζονται οι κάτωθι λειτουργίες:

- Πώληση (Sale)
- Επιστροφή (Refund)
- Ακύρωση (Void)

Λειτουργίες εφαρμογής σύνδεσης ECR-POS

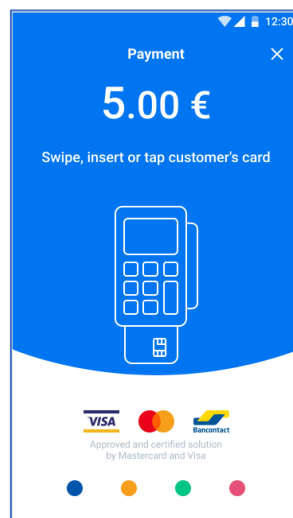
Όταν η λειτουργία ECR ενεργοποιείται και το POS είναι συνδεδεμένο στην ταμειακή μηχανή, θα εμφανιστεί το μενού στην εφαρμογή και οι κάτωθι επιλογές θα είναι διαθέσιμες:

1. Δυνατότητα ενεργοποίησης/απενεργοποίησης της λειτουργίας ECR.
2. Επιλογή ΑΦΜ, από όπου μπορεί να γίνει επεξεργασία του ΑΦΜ.
3. Τύπος επικοινωνίας – η επικοινωνία με την ταμειακή μηχανή μπορεί να αλλάξει σε WiFi ή USB.
4. Επιλογή λειτουργίας έκτακτης ανάγκης.
5. Ετεροχρονισμένες πληρωμές.
6. Επαναφορά ρυθμίσεων – επιτρέποντας τη διαγραφή όλων των δεδομένων σχετικά με τη σύνδεση ECR και τη ρύθμιση μιας νέας σύνδεσης.



Αποδεχτείτε πληρωμές με κάρτα όταν το POS είναι συνδεδεμένο στην ταμειακή μηχανή

Για να αποδεχτείτε πληρωμές με κάρτα σε λειτουργία ECR, πρώτα, βεβαιωθείτε πως το POS είναι συνδεδεμένο στην ταμειακή μηχανή. Ξεκινήστε μια νέα πώληση στην ταμειακή μηχανή και επιλέξτε την επιλογή πληρωμής «Κάρτα». Η ταμειακή μηχανή θα στείλει την εντολή στο POS για την πληρωμή. Το POS θα ξεκινήσει τη συναλλαγή και θα εμφανιστεί η οθόνη για να γίνει χρέωση της κάρτας του πελάτη (Εικ.8).



Εικ.8

Αποδεχτείτε πληρωμές με κάρτα σε κατάσταση έκτακτης ανάγκης (Emergency mode)

Σε περίπτωση διακοπής της σύνδεσης μεταξύ του POS και της ταμειακής μηχανής, είναι διαθέσιμη μια ειδική λειτουργία... η *λειτουργία έκτακτης ανάγκης*, όπου το POS επιτρέπεται να λειτουργεί αυτόνομα για συγκεκριμένο χρονικό διάστημα. Η άδεια και ο επιτρεπόμενος χρόνος εξαρτώνται από την απάντηση που λαμβάνεται από την πλατφόρμα Esend.

Όταν είναι ενεργοποιημένη η λειτουργία έκτακτης ανάγκης:

- Από την αρχική οθόνη, μεταβείτε στην εφαρμογή πληρωμών (Payment).
- Καταχωρήστε το ποσό και πατήστε επιβεβαίωση.
- Θα εμφανιστεί η οθόνη για να γίνει χρέωση της κάρτας του πελάτη

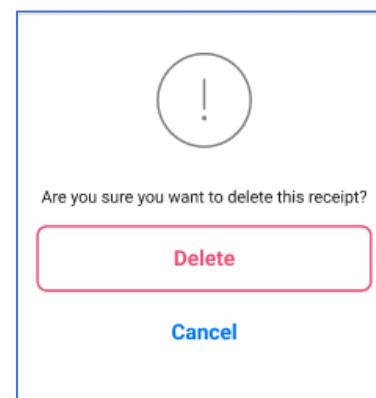
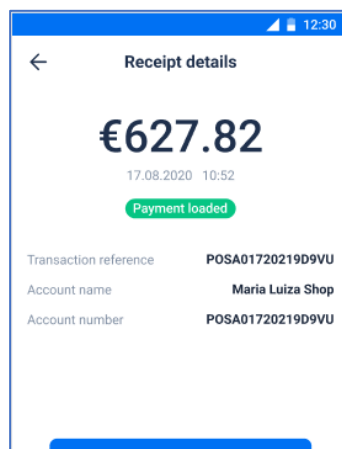
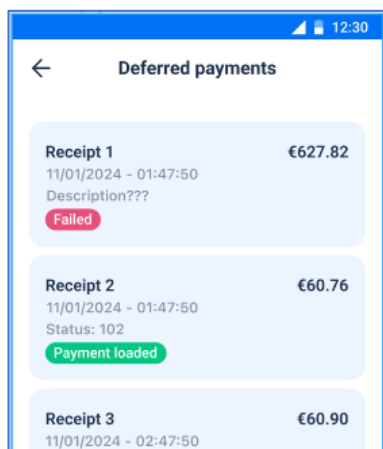
Όταν αποκατασταθεί η σύνδεση μεταξύ του POS και της ταμειακής μηχανής, όλες οι συναλλαγές που γίνονται σε αυτόνομη λειτουργία θα συγχρονιστούν αυτόματα με την ταμειακή μηχανή.

Ετεροχρονισμένες πληρωμές

Οι ετεροχρονισμένες πληρωμές είναι αποδείξεις/τιμολόγια που έχουν ήδη εκδοθεί από την ταμειακή μηχανή, έχουν προ-φορτωθεί στο τερματικό POS και θα πληρωθούν με κάρτα αργότερα. Η ταμειακή μηχανή θα πρέπει και αυτή να υποστηρίζει την λειτουργία ετεροχρονισμένων πληρωμών.

Μια ετεροχρονισμένη πληρωμή μπορεί να ξεκινήσει επιλέγοντάς τη και θα εμφανιστεί πρόσθετη οθόνη επιβεβαίωσης με επιλογές έναρξης ή διαγραφής της πληρωμής.

Μετά την επιτυχή συναλλαγή ή τη διαγραφή μιας πληρωμής, η πληρωμή θα διαγραφεί από τη λίστα με τις ετεροχρονισμένες πληρωμές.



Εναλλαγή μεταξύ DHCP / Static IP

Για να διαχειριστείτε τις επιλογές Static/DHCP:

1. Σύρετε προς τα κάτω το μενού γρήγορων ρυθμίσεων
2. Κρατήστε πατημένο το εικονίδιο Wi-Fi
3. Επιλέξτε τις επιλογές δικτύου (network options)
4. Επιλέξτε το κουμπί επεξεργασίας στις λεπτομέρειες δικτύου (network details)
5. Επιλέξτε τις επιλογές για προχωρημένους (advanced options)
6. Κάντε scroll down στις ρυθμίσεις IP (IP settings) και επιλέξτε DHCP ή Static IP

